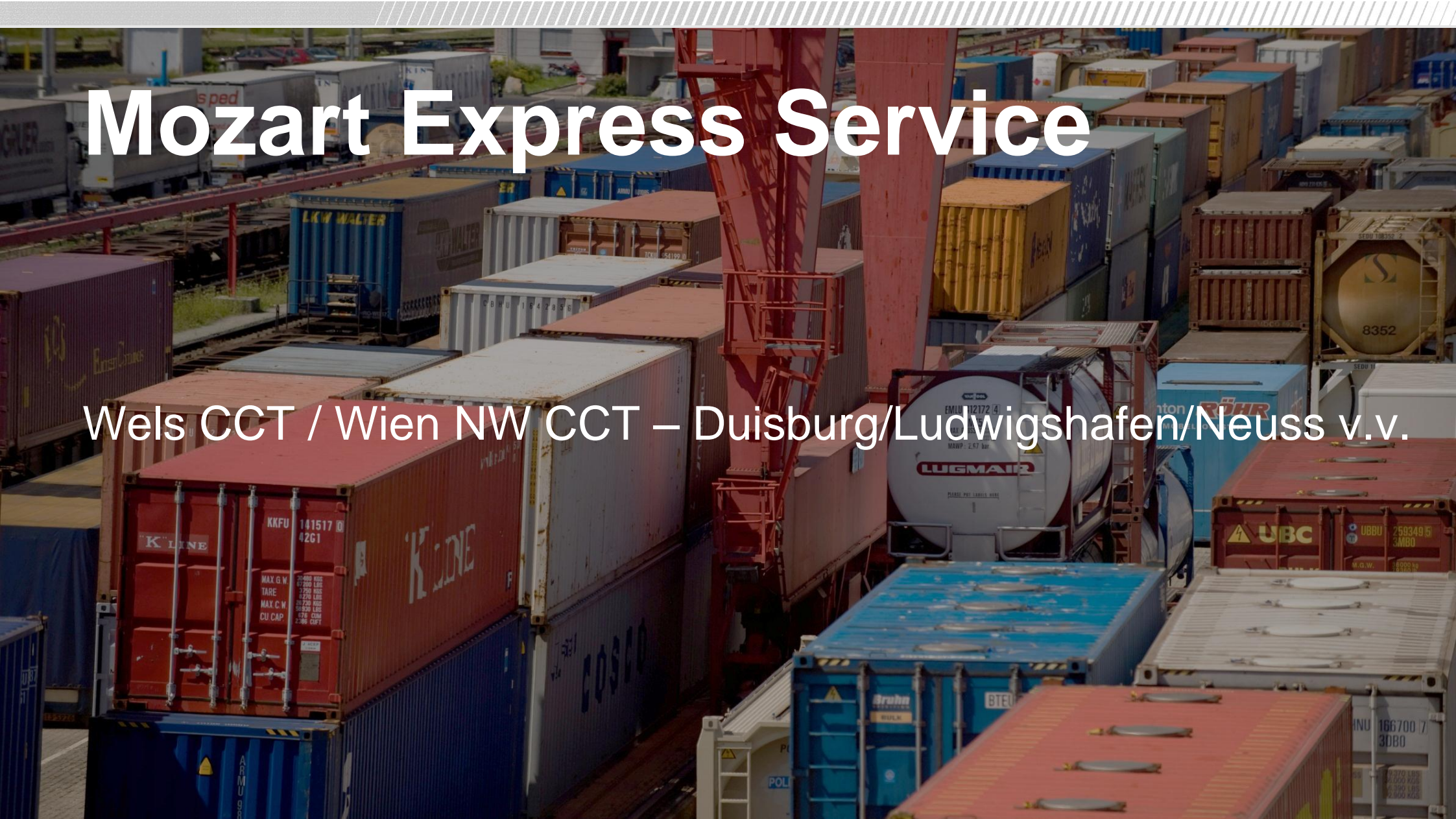


Mozart Express Service

Wels CCT / Wien NW CCT – Duisburg/Ludwigshafen/Neuss v.v.



Produktinformation

Mit dem Produkt **Mozart Express** bietet Rail Cargo Austria Intermodal in Zusammenarbeit mit Kombiverkehr mehrmals wöchentlich Abfahrten zwischen Wels CCT/Wien NW CCT und Duisburg Ruhrort Hafen Ubf. /Ludwigshafen BASF Ubf. und Neuss Hessentor Ubf u.v.v. an.



Fahrpläne

Relation Wels Vbf CCT - Duisburg-Ruhrort Hafen Ubf				Profil P/C 70, C 400; High Cube				Gültigkeit 01.04.2012 - 10.12.2012			
VT		Zugnummer	Laufzeit	Buchungsschluss		Ladeschluss		Bereitstellung			
				Wels Vbf CCT		Wels Vbf CCT		Duisburg Ubf			
VT				VT	Zeit	VT	Zeit	VT	Zeit		
Dienstag	2	41952	A - B	Di	17:30	Di	19:00	Mi	13:55		
Mittwoch *)	3	41952	A - B	Mi	17:30	Mi	19:00	Do	12:10		
Donnerstag	4	41952	A - B	Do	17:30	Do	19:00	Fr	13:55		
Freitag *)	5	41952	A - D	Fr	14:30	Fr	19:00	Sa	12:10		
Samstag	6	41954	A - C	Fr	14:30	Sa	19:00	Mo	09:40		

Relation Duisburg-Ruhrort Hafen Ubf - Wels Vbf CCT				Profil P/C 70, C 400; High Cube				Gültigkeit 01.04.2012 - 10.12.2012			
VT		Zugnummer	Laufzeit	Buchungsschluss		Ladeschluss		Bereitstellung			
				Duisburg Ubf		Duisburg Ubf		Wels Vbf CCT			
VT				VT	Zeit	VT	Zeit	VT	Zeit		
Montag	1	41953	A - B	Mo	18:00	Mo	18:25	Di	11:10		
Dienstag *)	2	41953	A - B	Di	18:00	Di	18:25	Mi	11:10		
Mittwoch	3	41953	A - B	Mi	18:00	Mi	18:25	Do	11:10		
Donnerstag *)	4	41953	A - B	Do	18:00	Do	18:25	Fr	11:10		
Freitag	5	41953	A - B	Fr	18:00	Fr	18:25	Sa	11:10		

ERKLÄRUNGEN

VT = Verkehrstag:

Buchungsschluss:

Ladeschluss:

Bereitstellung:

ist der Tag an dem die Verkehrsverbindung bedient wird, ausgenommen Feiertag. Hier beachten Sie bitte die Feiertagsregelungen.

ist der Zeitpunkt, zu dem eine Buchung für einen Transportauftrag mit allen für den Versand einer Ladeeinheit erforderlichen Angaben bei der Buchungsstelle eingegangen sein muss.

ist der späteste Zeitpunkt, zu dem eine Ladeeinheit am Versandterminal angenommen wird.

ist der früheste Zeitpunkt, an dem eine Ladeeinheit am Empfangsterminal mit Übergabe der Beförderungspapiere abgeholt werden kann.

*) dies Züge verkehren im Zeitraum 01.04.2012 - 31.05.2012 nicht

Stand: 2012-03-28

Fahrpläne

Relation		Profil				Gültigkeit			
Wels Vbf CCT - Ludwigshafen BASF Ubf		P/C 70, C 400; High Cube				01.04.2012 - 10.12.2012			
VT		Zugnummer	Laufzeit	Buchungsschluss		Ladeschluss		Bereitstellung	
				Wels Vbf CCT		Wels Vbf CCT		Ludwigshafen Ubf	
VT				VT	Zeit	VT	Zeit	VT	Zeit
Dienstag	Di	41956	A - B	Di	18:10	Di	19:10	Mi	11:30
Mittwoch *)	Mi	41956	A - B	Mi	18:10	Mi	19:10	Do	11:30
Donnerstag	Do	41956	A - B	Do	18:10	Do	19:10	Fr	11:30
Freitag *)	Fr	41956	A - B	Do	18:10	Do	19:10	Fr	11:30
Samstag	Sa	41956	A - B	Fr	18:10	Sa	19:10	So	22:00

Relation		Profil				Gültigkeit			
Ludwigshafen BASF Ubf - Wels Vbf CCT		P/C 70, C 400; High Cube				01.04.2012 - 10.12.2012			
VT		Zugnummer	Laufzeit	Buchungsschluss		Ladeschluss		Bereitstellung	
				Ludwigshafen Ubf		Duisburg Ubf		Wels Vbf CCT	
VT				VT	Zeit	VT	Zeit	VT	Zeit
Montag	1	41957	A - B	Mo	21:30	Mo	21:30	Di	10:10
Dienstag *)	2	41957	A - B	Di	21:30	Di	21:30	Mi	10:10
Mittwoch	3	41957	A - B	Mi	21:30	Mi	21:30	Do	10:10
Donnerstag *)	4	41957	A - B	Do	21:30	Do	21:30	Fr	10:10
Freitag	5	41957	A - B	Fr	21:30	Fr	21:30	Sa	10:10

ERKLÄRUNGEN

VT = Verkehrstag: ist der Tag an dem die Verkehrsverbindung bedient wird, ausgenommen Feiertag. Hier beachten Sie bitte die Feiertagsregelungen.
 Buchungsschluss: ist der Zeitpunkt, zu dem eine Buchung für einen Transportauftrag mit allen für den Versand einer Ladeeinheit erforderlichen Angaben bei der Buchungsstelle eingegangen sein muss.
 Ladeschluss: ist der späteste Zeitpunkt, zu dem eine Ladeeinheit am Versandterminal angenommen wird.
 Bereitstellung: ist der früheste Zeitpunkt, an dem eine Ladeeinheit am Empfangsterminal mit Übergabe der Beförderungspapiere abgeholt werden kann.

*) dies Züge verkehren im Zeitraum 01.04.2012 - 31.05.2012 nicht

Stand: 2012-03-28

Fahrpläne

Relation Wels Vbf CCT - Neuss		Profil P/C 70, C 400; High Cube				Gültigkeit 01.04.2012 - 10.12.2012			
VT		Zugnummer	Laufzeit	Buchungsschluss		Ladeschluss		Bereitstellung	
				Wels Vbf CCT		Wels Vbf CCT		Neuss	
VT		Zugnummer	Laufzeit	VT	Zeit	VT	Zeit	VT	Zeit
Montag	1	41946	A - B	Mo	14:10	Mo	15:30	Di	06:50
Montag *)	1	41942	A - B	Mo	17:50	Mo	18:30	Di	12:50
Dienstag	2	41946	A - B	Di	14:10	Di	15:30	Mi	06:50
Mittwoch	3	41946	A - B	Mi	14:10	Mi	15:30	Do	06:50
Mittwoch *)	3	41942	A - B	Mi	17:50	Do	18:30	Do	12:50
Donnerstag	4	41946	A - B	Do	14:10	Do	15:30	Fr	06:50
Freitag	5	41946	A - B	Fr	14:10	Fr	15:30	Sa	06:50
Samstag	6	41944/42582	A - C	Fr	14:10	Sa	15:30	Mo	05:00

Relation Neuss - Wels Vbf CCT		Profil P/C 70, C 400; High Cube				Gültigkeit 01.04.2012 - 10.12.2012			
VT		Zugnummer	Laufzeit	Buchungsschluss		Ladeschluss		Bereitstellung	
				Neuss		Neuss		Wels Vbf CCT	
VT		Zugnummer	Laufzeit	VT	Zeit	VT	Zeit	VT	Zeit
Montag	1	41945	A - B	Mo	20:15	Mo	20:15	Di	11:40
Dienstag	2	41945	A - B	Di	20:15	Di	20:15	Mi	11:40
Dienstag *)	2	41943	A - B	Di	20:15	Di	20:15	Mi	12:30
Mittwoch	3	41945	A - B	Mi	20:15	Mi	20:15	Do	11:40
Donnerstag	4	41945	A - B	Do	20:15	Do	20:15	Fr	12:30
Donnerstag *)	4	41943	A - B	Do	20:15	Do	20:15	Fr	11:40
Freitag	5	41945	A - B	Fr	20:15	Fr	20:15	Sa	11:40
Samstag	6	41947	A - C	Sa	10:50	Sa	10:50	Mo	06:00

ERKLÄRUNGEN

VT = Verkehrstag:

Buchungsschluss:

Ladeschluss:

Bereitstellung:

ist der Tag an dem die Verkehrsverbindung bedient wird, ausgenommen Feiertag. Hier beachten Sie bitte die Feiertagsregelungen.

ist der Zeitpunkt, zu dem eine Buchung für einen Transportauftrag mit allen für den Versand einer Ladeeinheit erforderlichen Angaben bei der Buchungsstelle eingegangen sein muss.

ist der späteste Zeitpunkt, zu dem eine Ladeeinheit am Versandterminal angenommen wird.

ist der früheste Zeitpunkt, an dem eine Ladeeinheit am Empfangsterminal mit Übergabe der Beförderungspapiere abgeholt werden kann.

*) Züge verkehren vom 01.04.2012 - 31.05.2012

Stand: 2012-03-28

Fahrpläne

Relation Wien NW CCT - Neuss		Profil P/C 70, C 400; High Cube				Gültigkeit 01.04.2012 - 10.12.2012			
VT		Zugnummer	Laufzeit	Buchungsschluss		Ladeschluss		Bereitstellung	
				Wien NW CCT		Wien NW CCT		Neuss	
				VT	Zeit	VT	Zeit	VT	Zeit
Montag *)	1	43900	A - B	Mo	17:30	Mo	17:45	Di	21:30
Dienstag	2	43900/42542	A - B	Di	17:30	Di	17:45	Mi	21:30
Dienstag	2	43904	A - C	Mo	17:30	Mo	20:00	Mi	08:50
Mittwoch *)	3	43900	A - B	Mi	17:30	Mi	17:45	Do	21:30
Mittwoch	3	43904	A - C	Di	17:30	Di	20:00	Do	08:50
Donnerstag	4	43900	A - B	Do	13:30	Do	17:45	Fr	21:30
Donnerstag	4	43904	A - C	Mi	17:30	Mi	20:00	Fr	08:50
Freitag	5	43904	A - C	Do	17:30	Do	18:00	Sa	08:50
Samstag	6	43902/42540	A - C	Fr	14:30	Sa	09:30	Mo	12:40
Samstag	6	43906	A - D	Fr	14:30	Fr	20:00	Mo	07:20

ERKLÄRUNGEN

VT = Verkehrstag:

Buchungsschluss:

Ladeschluss:

Bereitstellung:

ist der Tag an dem die Verkehrsverbindung bedient wird, ausgenommen Feiertag. Hier beachten Sie bitte die Feiertagsregelungen.

ist der Zeitpunkt, zu dem eine Buchung für einen Transportauftrag mit allen für den Versand einer Ladeeinheit erforderlichen Angaben bei der Buchungsstelle eingegangen sein muss.

ist der späteste Zeitpunkt, zu dem eine Ladeeinheit am Versandterminal angenommen wird.

ist der früheste Zeitpunkt, an dem eine Ladeeinheit am Empfangsterminal mit Übergabe der Beförderungspapiere abgeholt werden kann.

*) diese Züge verkehren im Zeitraum 01.04.2012 - 31.05.2012 nicht

Stand: 2012-03-28

Fahrpläne

Relation Neuss - Wien NW CCT		Profil P/C 70, C 400; High Cube				Gültigkeit 01.04.2012 - 10.12.2012			
VT		Zugnummer	Laufzeit	Buchungsschluss		Ladeschluss		Bereitstellung	
				Neuss		Neuss		Wien NW CCT	
				VT	Zeit	VT	Zeit	VT	Zeit
Montag	1	43905	A - C	Mo	19:30	Mo	19:30	Mi	06:00
Dienstag	2	43905	A - C	Di	19:30	Di	19:30	Do	06:00
Dienstag	2	43901	A - B	Mo	19:30	Di	04:00	Mi	07:30
Mittwoch	3	43905	A - C	Mi	19:30	Mi	19:30	Fr	06:00
Mittwoch *)	3	43901	A - B	Di	19:30	Mi	04:00	Do	07:30
Donnerstag	4	43905	A - C	Do	19:30	Do	19:30	Sa	06:00
Donnerstag	4	43901	A - B	Mi	19:30	Do	04:00	Fr	07:30
Freitag *)	5	43901	A - B	Do	19:30	Fr	04:00	Sa	07:30
Freitag	5	43907	A - D	Fr	19:30	Fr	21:45	Mo	06:00
Samstag	6	43903	A - C	Fr	19:30	Sa	03:10	Mo	06:00

ERKLÄRUNGEN

VT = Verkehrstag:

Buchungsschluss:

Ladeschluss:

Bereitstellung:

ist der Tag an dem die Verkehrsverbindung bedient wird, ausgenommen Feiertag. Hier beachten Sie bitte die Feiertagsregelungen.

ist der Zeitpunkt, zu dem eine Buchung für einen Transportauftrag mit allen für den Versand einer Ladeeinheit erforderlichen Angaben bei der Buchungsstelle eingegangen sein muss.

ist der späteste Zeitpunkt, zu dem eine Ladeeinheit am Versandterminal angenommen wird.

ist der früheste Zeitpunkt, an dem eine Ladeeinheit am Empfangsterminal mit Übergabe der Beförderungspapiere abgeholt werden kann.

*) diese Züge verkehren im Zeitraum 01.04.2012 - 31.05.2012 nicht

Stand: 2012-03-28

Antennenverkehre

Über den Hub Wels besteht eine sehr gute Antennenanbindung in alle österreichischen Terminals.

Bezüglich weiterer möglicher Verkehre aus unserer Produktpalette informieren Sie unsere VerkaufsmitarbeiterInnen gerne!



Serviceleistungen

Auf Wunsch organisieren wir für Sie Serviceleistungen wie Verzollung oder Trucking.

Als besonderen Service bieten wir Ihnen unser Sendungsverfolgungssystem CESAR an. Mit dieser internetbasierten Applikation ist es Ihnen jederzeit möglich, sich über den aktuellen Status Ihrer Sendung zu informieren.



Ansprechpartner

Rail Cargo Austria Intermodal
1030 Wien
Erdberger Lände 40 - 48
www.railcargo.at

Tel. +43 1 5049560
Fax +43 1 5049560 350
intermodal@railcargo.at

Profitcenter Kontinental

Leitung	Jürgen Schwarz	Tel. +43 1 5049560 218	juergen.schwarz@railcargo.at
Stellvertreter	Gabriele Körbler	Tel. +43 1 5049560 332	gabriele.koerbler@railcargo.at
Dispo Imp/Exp		Tel. +43 1 5049560	imop.ukv@railcargo.at
Verkauf		Tel. +43 1 5049560	imop.offertkont@railcargo.at